

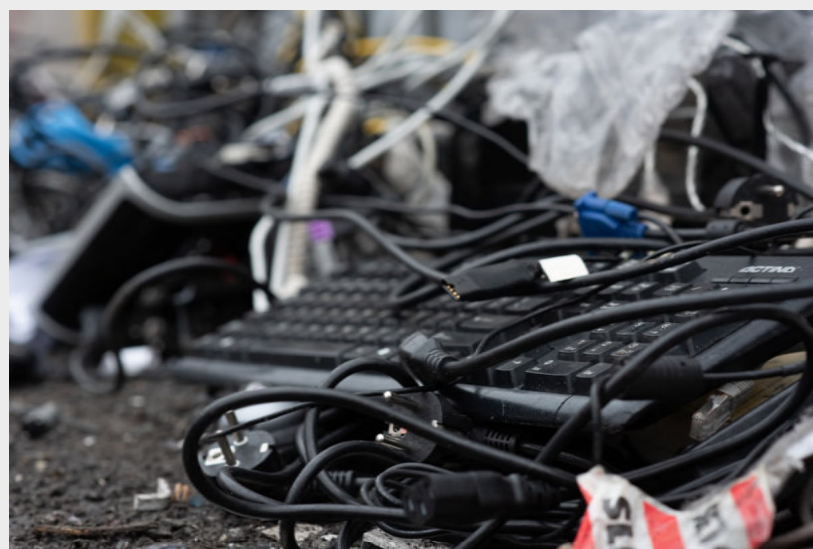
2.10.2023 r.

Jak prawidłowo postępować z elektroodpadami?

RLG

REVERSE LOGISTICS GROUP

Czym są elektroodpady?



Rosnący problem

- 2014 r. – 6,4 kg. elektroodpadów/os.
- 2019 r. – 7,3 kg. elektroodpadów/os.
- 2030 r. – 9 kg. elektroodpadów/os.





Po co przetwarzać elektroodpady?

- **Wysokie koszty środowiskowe wytworzenia i przetworzenia surowców**
- **Jedynie 18% elektroodpadów jest właściwie przetwarzana na świecie**
- **Nieprawidłowe składowanie i przetwarzanie elektroodpadów jest niebezpieczne dla zdrowia i środowiska**

Skąd surowce?



Stany Zjednoczone (Utah) znajduje się największy na świecie wykop wykonany przez człowieka!

Średnica to aż 4 km., a głębokość wynosi 1200 m.

<https://generacjasmart.pl/2018/07/12/najwieksze-kopalnie-na-swiecie/>

Co kryją elektroodpady?

➤ Surowce wtórne



Zeskanuj i dowiedz się,
gdzie wyrzucić elektroodpady

www.elektro3000.pl

**SEGREGUJ
ODPADY**

RLG

REVERSE LOGISTICS GROUP

Co kryją elektroodpady?

- Niebezpieczne substancje

ELEKTRO 3000

PRZEZ TO NIEŚTĘTY, CHCĄC, NIE CHCĄC POZNAŁAM CAŁĄ TABLICĘ MENDELEJEWĄ

Pb Li
Li Hg
Cd

RLG
REVERSE LOGISTICS GROUP

Zeskanuj i dowiedz się, gdzie wyrzucić elektroodpady

www.elektro3000.pl

SEGREGUJ ODPADY

Co kryją elektroodpady?

- **Rtęć** - świetlówki i telewizory kineskopowe
- **Ołów** - stara elektronika
- **Kadm** - baterie urządzeń elektrycznych
- **Związki bromu** - komputery
- **Freon** - lodówki i klimatyzatory wyprodukowane przed 1998r.



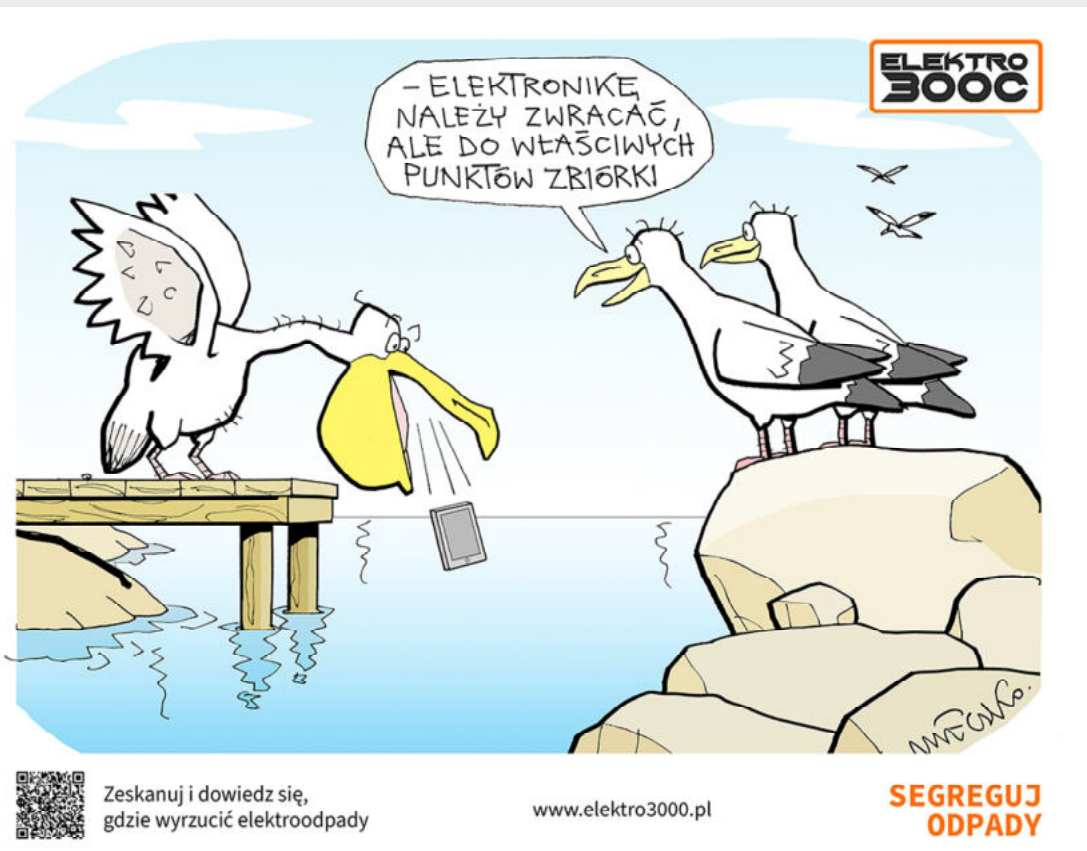
Czy mamy obowiązek segregacji ZSEiE?

- **Art. 34**
„Zakazuje się umieszczania zużytego sprzętu łącznie z innymi odpadami.”
- **Art. 95**
„Kto wbrew zakazowi określonemu w art. 34 umieszcza zużyty sprzęt łącznie z innymi odpadami, podlega karze grzywny”

do 5 000 zł.



Gdzie można oddać ZSEiE?

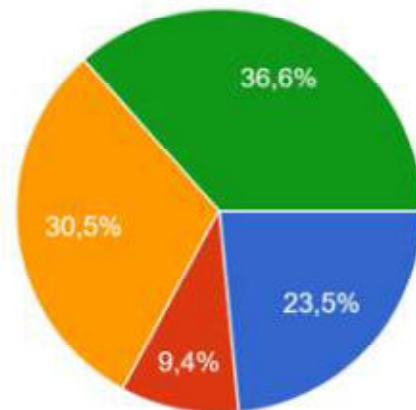


- W sklepie przy zakupie nowego sprzętu tego samego rodzaju (1:1)
- Przy dostawie nowego produktu (1:1)
- W sklepie z elektroniką o pow. Sprzedaży pow. 400 m² (sprzęt małych rozmiarów - do 25 cm.)
- Wrzucić do pojemników do zbiórki elektroodpadów
- Do PSZOK-u w naszej gminie

Nasza świadomość

Czy wiesz gdzie w Twojej okolicy znajduje się punkt oddawania elektrośmieci?

456 odpowiedzi



- tak, korzystałem/am z tego punktu
- tak, ale korzystam z innego ekologicznego rozwiązania
- nie, ale gospodaruję elektroodpadami w sposób przyjazny dla środowiska
- nie, nigdy się tym nie interesowałem/am

Ankieta przeprowadzona przez studentów UW

Eko wyzwanie

- **Kiedy: 10 października - 27 listopada 2023**
- **Tworzymy mapę punktów zbiórki elektroodpadów w okolicy szkoły**
- **Dzielimy się wiedzą ze społecznością szkolną**
- **Nagroda - punkty w Międzyszkolnym Turnieju 2023/2024 i możliwość wycieczki do zakładu przetwarzania zużytego sprzętu elektrycznego i elektronicznego**

Karty pracy

Elektroodpady? Segreguję!

Karta pracy dla klas 4-8

1. Elektroodpady (inaczej zużyty sprzęt elektryczny i elektroniczny) to wszystkie popsute, nieużywane, niepotrzebne urządzenia elektryczne i elektroniczne działające na prąd lub baterie. Elektroodpady mogą też tylko przewodzić prąd - to np. kable. Pogrupuj poniższe przykładowe elektroodpady.

radio, wkrętarka, smartfon, słuchawki, czajnik elektryczny, tablety, wiertarka, golarz, telewizor, zdalnie sterowany samochód, elektryczna szczoteczka, świetlówka, licznik (np. kroków), głośnik, pralka, lodówka, zmywarka, lampa, komputer, oświetlenie LED, odkurzacz, mikser, maskotka wydająca dźwięki, mikrofon

mały i duży sprzęt AGD	sprzęt RTV	sprzęt komputerowy i telekomunikacyjny
sprzęt oświetleniowy	narzędzia elektryczne i elektroniczne	zabawki i sprzęt sportowy

2. Poszukaj w domu niepotrzebnych lub zużytych sprzętów elektrycznych i elektronicznych. Wpisz w pole poniżej, ile udało Ci się ich znaleźć.

BE.
ECO

Zrealizowane w ramach publicznych kampanii edukacyjnych RLG RELECTRA
Polska Organizacja Odbioru Sprzętu Elektrycznego i Elektronicznego S.A.



Elektroodpady? Segreguję!

Karta pracy dla klas 1-3

1. Elektroodpady (inaczej zużyty sprzęt elektryczny i elektroniczny) to wszystkie popsute, nieużywane, niepotrzebne urządzenia elektryczne i elektroniczne działające na prąd lub baterie. Znajdź i zaznacz wszystkie elektroodpady:



2. Poszukaj w domu elektroodpadów. Wpisz w pole poniżej, ile udało Ci się ich znaleźć.

3. Wypisz lub narysuj znalezione elektroodpady.

Zrealizowane w ramach publicznych kampanii edukacyjnych RLG RELECTRA
Polska Organizacja Odbioru Sprzętu Elektrycznego i Elektronicznego S.A.



Elektroodpady? Segreguję!

Karta pracy dla szkół ponadpodstawowych

1. Elektroodpady (inaczej zużyty sprzęt elektryczny i elektroniczny) to wszystkie popsute, nieużywane, niepotrzebne urządzenia elektryczne i elektroniczne działające na prąd lub baterie. Niektóre sprzęty, jak np. sprzęt AGD (toster, lodówka), od razu przychodzą nam na myśl. Inne jednak nie kojarzą się nam z prądem, mimo że do funkcjonowania potrzebują energii elektrycznej. Popatrz na poniższe mniej "standardowe" elektroodpady:

świecące buty, grająca książeczka, kalkulator, głośnik w broloczku, słuchawki douszne, świecąca szczoteczka do zębów, długopis z laserowym wskaźnikiem, termometr z wyświetlaczem LED, myszka komputerowa, licznik, zdalnie sterowany samochód, świetlówki, taśmy LED, kable, ładowarki.

Czy zdarzyło się Tobie lub Twoim domownikom wyrzucić je do zwykłego kosza? Wybierz jeden, który Twoim zdaniem najczęściej ląduje w koszu, i wymyśl hasło promujące oddawanie tego sprzętu do punktu zbiórki elektroodpadów.

Przykład: Jak gadżet świeci, nie idzie do śmieci. Zaniedbaj świecące buty do punktu zbiórki elektroodpadów.

2. Elektroodpady zawierają cenne surowce wtórne, które można wykorzystać do produkcji nowych przedmiotów, takie jak aluminium, stal, szkło, tworzywo sztuczne, srebro, miedź, czy złoto. Sprawdź, ile niepotrzebnego lub zużytego sprzętu ukrywa się w Twoim domu po szafkach i szufladach, a następnie zaznacz trzy kategorie odpadów, których znalazła(e)s najwięcej.

- mały i duży sprzęt AGD,
- sprzęt RTV,
- sprzęt komputerowy i telekomunikacyjny,
- sprzęt oświetleniowy,
- zabawki i sprzęt sportowy
- narzędzia elektryczne i elektroniczne,

3. Sprzęt małych rozmiarów (którego żaden wymiar nie przekracza 25 cm) możesz oddać w markecie sprzedającym elektronikę, którego powierzchnia sprzedaży wynosi powyżej 400 mkw. Weź małe elektroodpady i zapytaj w takim markecie, gdzie możesz je oddać. Wpisz w poniższe pole, ile sztuk elektroodpadów udało Ci się w ten sposób oddać.

BE.
ECO

Zrealizowane w ramach publicznych kampanii edukacyjnych RLG RELECTRA
Polska Organizacja Odbioru Sprzętu Elektrycznego i Elektronicznego S.A.



RLG

REVERSE LOGISTICS GROUP

Zbiórka w szkole

- Szkoła – nieprofesjonalny zbierający
- Podmiot prowadzący nieprofesjonalną działalność w zakresie zbierania odpadów jest **zwolniony z obowiązku uzyskania odpowiednio zezwolenia na zbieranie odpadów** na podstawie art. 45 ust. 1 ustawy z dnia 14 grudnia 2012 r. o odpadach (Dz. U. z 2013 r. poz. 21)
- Natomiast nieprofesjonalny zbierający jest zobowiązany posiadać **umowę zawartą w formie pisemnej** z podmiotem posiadającym zezwolenie na zbieranie odpadów lub zezwolenie na przetwarzanie odpadów dotyczące co najmniej nieodpłatnego przyjmowania odpadów.

Zbiórka w szkole

➤ Na co zwrócić uwagę?

W decyzji kod odpadu 16 02 14, 16 02 16 i data ważności
Wpis do BDO transportującego odpady

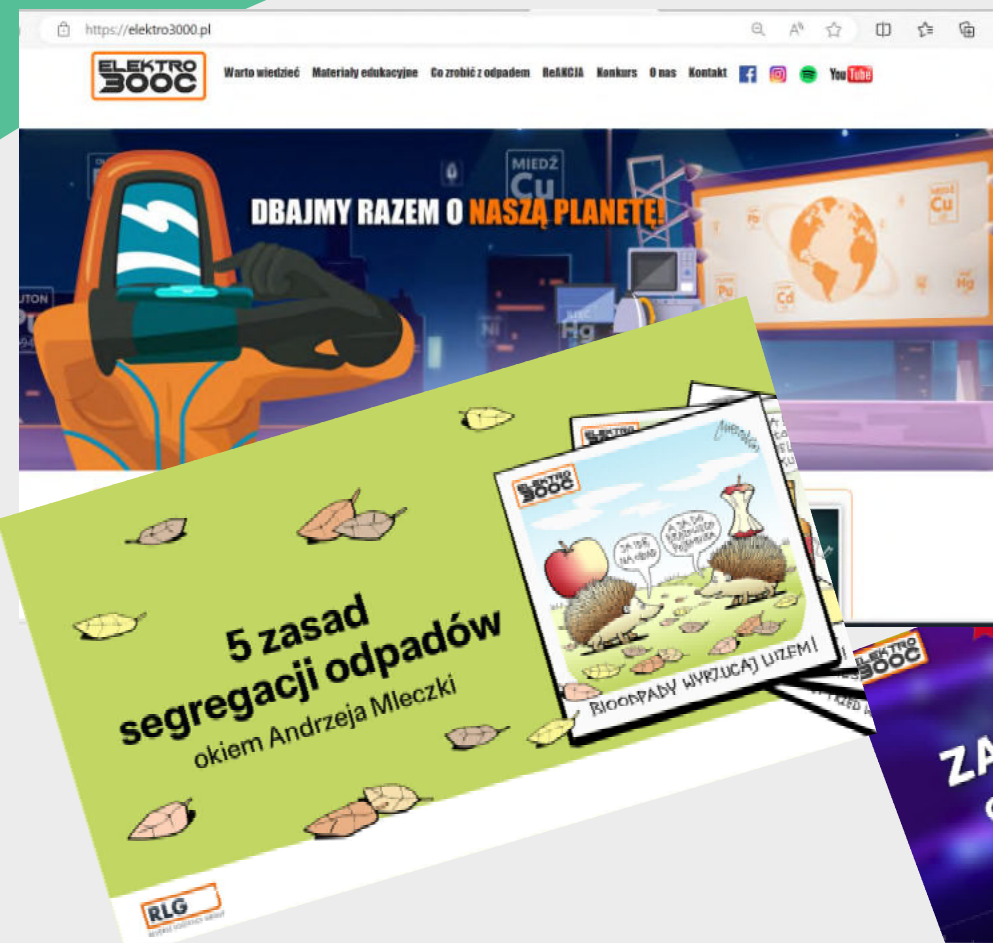
➤ Jaka kara za brak umowy z profesjonalnie zbierającym?

Kto, nie mając zawartej umowy, o której mowa w art. 45 ust. 2, zbiera odpady podlega karze aresztu albo grzywny.

➤ Kto może kontrolować? WIOŚ



Zapraszam na: www.elektro3000.pl



Zapraszam na: www.niezasmiecamprzyrody.pl

ZADANIE 16 WRÓĆ DO MAPY

ŚCIEŻKA 4: WIEM CO TO RECYKLING

Wszystko się pomieszało! Odszukaj odpowiednie pary i dowiedz się jakie produkty mogą powstać z poszczególnych posegregowanych i poddanych recyklingowi odpadów.



ZADANIE 11 WRÓĆ DO MAPY

ŚCIEŻKA 3: PRAWIDŁOWO SEGREGUJĘ ODPADY

W trosce o środowisko liczą się nawet najdrobniejsze czynności, które wykonujemy na co dzień. Czy wiesz do jakiego koloru pojemników, segregujemy konkretne odpady?

Tego dowiesz się za chwilę, wykonując kolejne zadania na mapie. Na początku umieść pojemnik w odpowiednim kolorze przy każdym opisie.



PROJEKTUJ POLANĘ

START

WRÓĆ DO OPISU ZASAD



do gry zapraszają:  Kampinowski Park Narodowy  RLG REVERSE LOGISTICS GROUP

Zajrzyj też na www.elektro3000.pl aby dowiedzieć się więcej o segregacji i recyklingu odpadów.  facebook.com/elektro3000  ELEKTRO 3000



Monika Wyciechowska
EDUCATION MARKETING MANAGER
RLG Systems Polska Sp. z o.o.

E: monika.wyciechowska@rev-log.com

Dziękuję za uwagę



BE. 
ECO